



WORK IS PROGRESS

Verantwortlich für UV-Systeme
Thomas Reutemann
 treutemann@rausch-rehab.com
 M. +49 171 1753043

Rausch Rehab ist gemeinsam mit der Rausch International Group derzeit weltweit die einzige Unternehmung, die diese Technologien unter einem Dach bietet – als Entwickler, als Produktionsunternehmen, mit Know-how im Inspektionsbereich, in der Robotik, und im UV-Bereich. Die Kunden von Rausch Rehab haben einen Ansprechpartner – für alles, zu jeder Zeit.

Erstmals in der Geschichte der Kanalinspektion und Kanalsanierung gehen zwei bislang getrennte Sparten einen gemeinsamen, besonders effizienten Weg – zum Vorteil und Nutzen ihrer Kunden. Alles funktioniert und geschieht einfacher, schneller und am Ende auch kostengünstiger.

Rausch GmbH
 Konrad-Zuse-Straße 4
 87509 Immenstadt
 Tel. +49 8323 9947050
www.rausch.international

*Das Können ist des Dürfens Mass...
 ...bedeutet, nur das tun, was man auch wirklich beherrscht. Vor diesem Hintergrund entwickle und produziere ich seit nunmehr 35 Jahren, UV Lichthärtesysteme für die Rohrleitungssanierung.*



UV-SYSTEME

RAUSCH

QUALITÄTSSICHERUNG

INTENSITÄTSMESSKOFFER RRCURE INTO2

- Baustellentauglich
- Alle marktüblichen UV-Strahler messbar
- Messablauf erfolgt automatisch
- UV-Sensoren kalibriert (GaP & SiC)
- Wissenschaftlich begleitet
- Interner Speicher
- Protokollausgabe (pdf-Cloud)
- (A) Direkte Messung
- (B) Indirekte Messung über externe UV-Anlage
- (C) Indirekte Messung mittels Adapter



TEST OPTION A
 Absolutmessung durch integriertes elektronisches Vorschaltgerät, 400 bis 1200 Watt

TEST OPTION B
 Messung der direkt vom UV-Fahrzeug betriebenen Lichtquelle

TEST OPTION C
 Messung externer Strahler von UV-Kernen



www.rausch.international

UV-ANLAGEN

UV-LICHTQUELLEN

RRcure 100 / RRcure 100 SE

Nennweite: DN 100 bis DN 1000
 Kabellänge: 120 m / 21 mm
 UV-Strahlerleistung: 6/8 x 400/600/1000 Watt



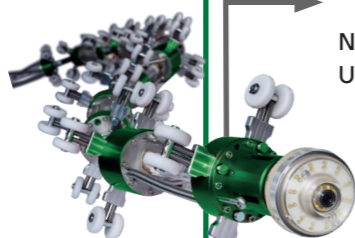
RRLQ 100 - 300 RADIALER LAMPENZUG

Nennweite: DN 100 bis DN 350
 UV-Strahlerleistung: 6 x 400 Watt



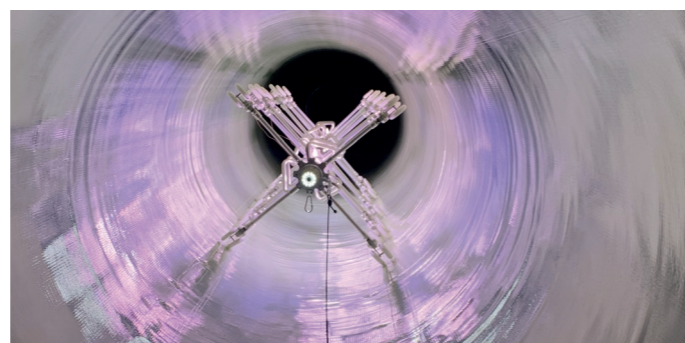
RRLQ 150 - 600 RADIALER LAMPENZUG

Nennweite: DN 150 bis DN 600
 UV-Strahlerleistung: 8/9 x 400/600 Watt



RRLQ 700 - 1000 RADIALER LAMPENZUG

Nennweite: DN 700 bis DN 1000
 UV-Strahlerleistung: 8 x 1000 Watt



RRcure 1500 Compact

Nennweite: DN 150 bis DN 1600 (1800)
 Kabellänge: 250/300 m / 25 mm
 UV-Strahlerleistung: 8/9 x 400/600/1000/1500/2000/2500 Watt
 Auch als Plug&Play Lösung verfügbar!



RRLQ 700 - 1500 (1800) RADIALER LAMPENZUG

Nennweite: DN 700 bis DN 1500 (1800)
 UV-Strahlerleistung: 8/9 x 1000/1500/2000/2500 Watt

RRcure 2000

Nennweite: DN 600 bis DN 2000
 Kabellänge: 250 m / 32 mm
 UV-Strahlerleistung: 8/9 x 1000/1500/2000/2500/3000/3500 Watt



RRLQ Ext Core AXIALER/RADIALER LAMPENKERN

Nennweite: DN 1400 bis DN 2000
 UV-Strahlerleistung: max. 9 x 3500 Watt

RRLQ 3000 V SCHACHTLICHTQUELLE VERTIKAL

UV-Strahlerleistung: 6 x 1000 bis 2500 Watt regelbar
 IR-Strahlerleistung: 3600 Watt / 2 Ebenen



RRLQ 3000 V



RRLQ MH Hybrid

RRLQ Hybrid SCHACHTLICHTQUELLE FÜR TRADITIONELLE UV SYSTEME

UV-Strahlerleistung: abhängig von UV-System
 Lichtquelle ist auf verschiedene Systeme adaptierbar.

Steuerung für RRLQ 3000

SCHACHT SANIERUNG

RRcure 3000 V SCHACHTSANIERUNGSSYSTEM

Kabellänge: 40m/25mm
 Steuerung für RRLQ 3000



UV-Systeme auf LKW 15 - 22 t

- Nebenantrieb oder Stage V Aggregat
- Ausbau - Schlüsselfertig
- Gebläse, Solarspeisung, Batteriesystem, Heizung etc.
- Ausbau nach Kundenwunsch

